

# INTERNETANSLUTNINGAR

ASIN AQUA Net

ASIN AQUA Oxygen

ASIN AQUA Home

ASIN AQUA Salt

ASIN AQUA Pro

Detta dokument har översatts med AI.

# Internetanslutning

LAN-kontakten ska anslutas till den lokala routern.

Data skickas med 10 sekunders intervall till adressen **\*.ddcol.net** vägen får inte blockeras av brandväggen.

*(\* betyder åtta slumpmässiga alfanumeriska tecken)*

Det är inte komplicerat att ansluta ASIN AQUA till ditt LAN. Du behöver bara ha vissa grundläggande IT-kunskaper. Om du inte har tillräckliga kunskaper för att konfigurera anslutningen på egen hand, be din IT-specialist om hjälp.

## Möjliga anslutningsmetoder

### Hemnätverk

Anslut ASIN AQUA till din router via en LAN-kabel.

### Mobilnät

Om du inte har direkt tillgång till internet kan du använda dataöverföring via mobilnätet. Anslut ASIN AQUA till din mobilnätetsrouter via LAN-kabel.

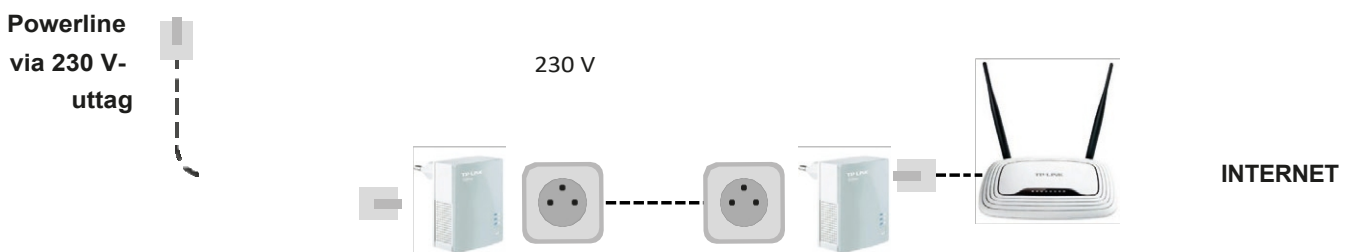
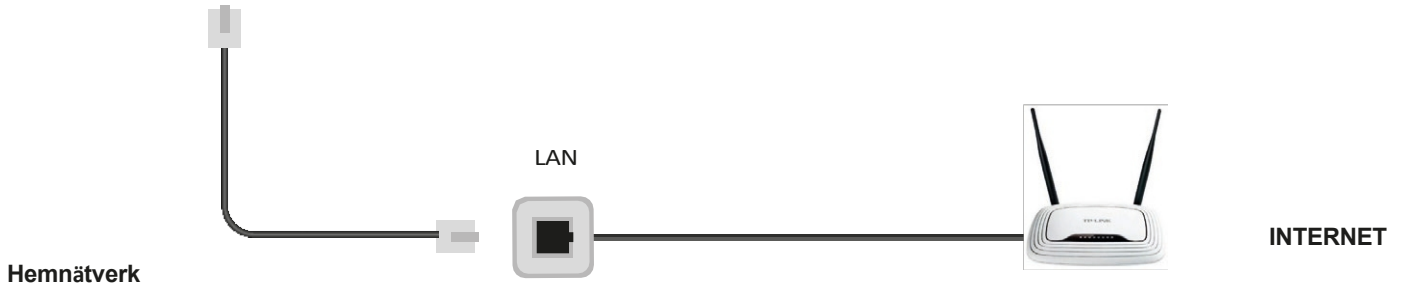
### Wi-Fi-anslutning

Om du installerar ASIN AQUA på en plats där det inte finns tillgång till ditt privata nätverk via kabelanslutning men ditt Wi-Fi har tillräcklig signal, kan du ansluta ASIN AQUA till ditt Wi-Fi med hjälp av en Wi-Fi-förstärkare.

### Powerline via 230 V/DC

Om du inte har någon kabelanslutning till ditt LAN-nätverk men din ASIN AQUA är ansluten till samma elnät kan du ansluta till LAN-nätverket via en 230 V-adapter för elnätet.

ASIN AQUA Net  
ASIN AQUA Oxygen  
ASIN AQUA Home  
ASIN AQUA Salt  
ASIN AQUA Pro



# ASEKO WEBBTjänster

## Pool Live

Med en internetanslutning kan du använda mobilappen Pool Live för att övervaka din pool på mobila enheter var som helst där det finns internetuppkoppling.

När ASIN AQUA är ansluten till internet laddar du ner Pool Live-appen till din smartphone. Appen finns tillgänglig för iOS och Android.

När du startar appen för första gången uppmanas du på startsidan att ange serienumret för din ASIN AQUA. Om du har flera ASEKO-enheter med internetanslutning kan du lägga in dem alla i en och samma app genom en enkel registrering.

## Status

Visar enhetens aktuella status, mätvärdena och statusen för de styrda teknikerna.

## Meddelanden

Här kan du aktivera aviseringar för överskridna gränsvärden. Aviseringar kan aktiveras/inaktiveras. Gränsvärden kan ställas in manuellt.

## Förbrukningsmaterial

Visar kemikalieförbrukning, livslängd och pumpstatus. Detaljerade förbrukningsdiagram finns tillgängliga. Möjlighet att Fylla På behållare och BYTA pumpar. Visar kemikalieförbrukning, livslängd och pumpstatus. Detaljerade förbrukningsdiagram finns tillgängliga. Möjlighet att Fylla På behållare och BYTA pumpar.

Om du inte ställer in rätt volym på fatet eller inte trycker på REFILL för att ställa in 100 % efter påfyllning, kan systemet inte räkna ut den återstående mängden korrekt.

## Obligatoriskt

Visar de önskade värden som ställts in i enheten, t.ex. önskad filtreringstid, önskat pH-värde, desinfektion etc.

## Tidslinje

Visar alla enhetsåtgärder.



# Web

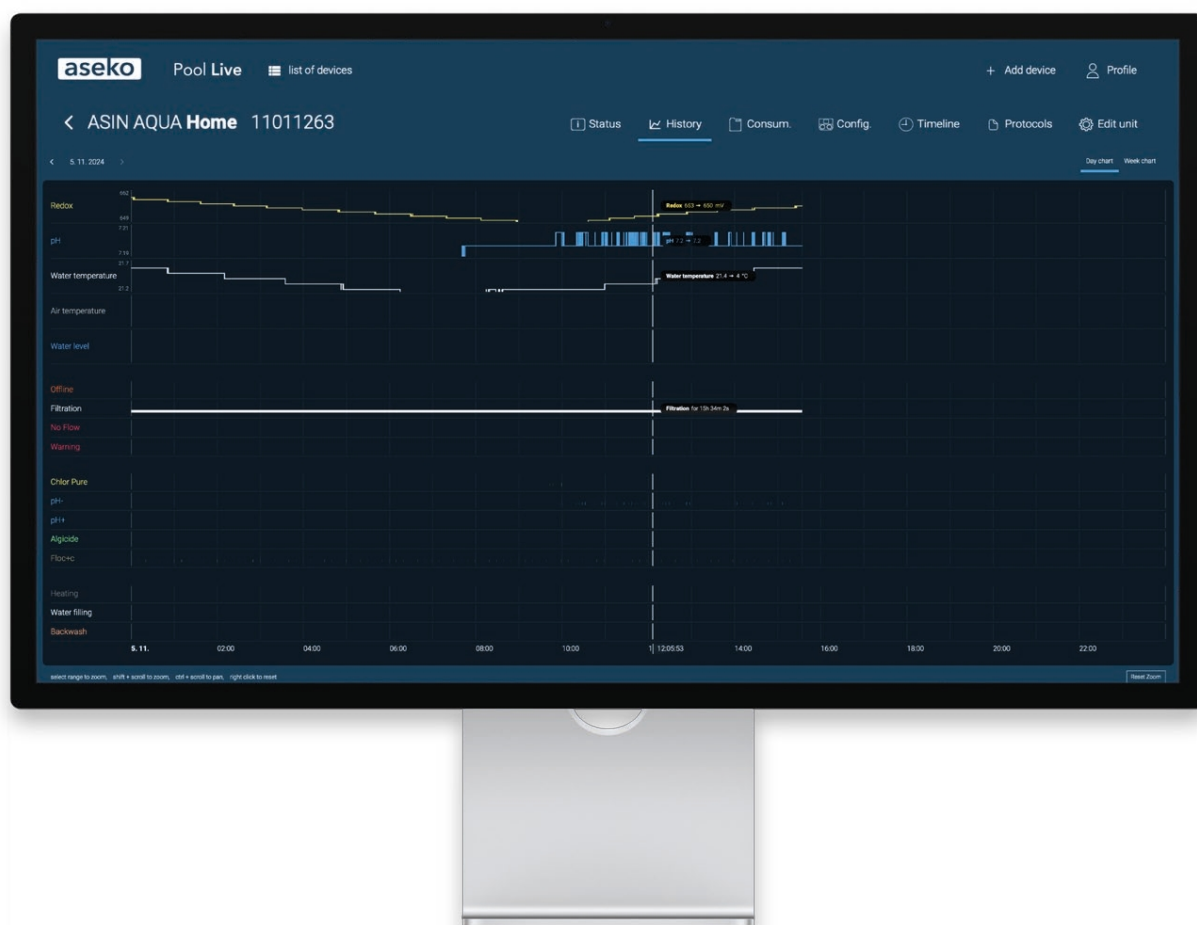
## aseko.cloud

Webbapplikationen för detaljerad övervakning av poolvattnets kvalitet med hjälp av överskådliga grafer. Den visar alla uppmätta parametrar samt ASIN AQUA-åtgärder upp till 30 dagar tillbaka.

Denna applikation ger dig detaljerad information om poolens status och en detaljerad översikt över alla händelser, vidtagna åtgärder och aktionsnivåer för övervakade parametrar upp till 30 dagar tillbaka.

Den överskådliga grafiska miljön med diagramlinjer ger en snabb översikt och du kan enkelt se sambandet mellan de övervakade värdena.

Denna applikation är användbar vid offentliga poolanläggningar där du behöver observera historiken och övervaka poolens vattenkvalitet och underhåll. Vid eventuella avvikelser i vattenkvaliteten kan du hitta alla åtgärder som vidtagits vid det tillfället och i relation till andra värden kan du diagnostisera orsaken till sådan avvikelse.



# Felsökning av internetanslutning

Enheterna ASIN AQUA Net, Salt, Home och Pro skickar endast data till servern på **\*.ddcol.net (pool.aseko.com)** på port 47524, så denna **väg får inte blockeras av brandväggen.**

(\* betyder åtta slumpmässiga alfanumeriska tecken)

## Kontrollera enhetens synlighet i nätverket

Skanna ditt nätverk med hjälp av till exempel verktyget Advanced IP Scanner: <http://www.advanced-ip-scanner.com/>. Alternativt kan du använda LanScan för Apple MacOS, som finns tillgängligt på AppStore.

Enheten ska synas som **Jinan USR IOT Technology Co., Ltd.** eller **USR-Kx** (där x kan vara 3, 4, 5 eller 6).

## Enheten syns inte i nätverket

Kontrollera anslutningen mellan enheten och routern.

1. Öppna enheten och leta reda på LAN-adaptorn längst ned till vänster på moderkortet där kabeln är ansluten. LED-lamporna på adaptorn ska lysa eller blinka orange eller grönt.
2. Om LED-lamporna inte blinkar är enheten inte ansluten till internet. Om den är fysiskt ansluten är det ett hårdvaruproblem. För att utesluta ett fel på enheten måste den skickas till Aseko för service. Alternativt kan du försöka ansluta LAN-kabeln direkt till porten på moderkortet. Om enheten ansluts måste du byta ut panelens LAN-kontakt som sitter på enhetens utsida eller anslutningskabeln mellan panelens LAN-kontakt och kontakten på moderkortet.

## Enheten syns i nätverket, men data skickas inte

1. Kontrollera enhetens serienummer. Klicka på inställningar på enhetens skärm, sedan på knappen "i" längst ned i mitten och kontrollera SN (serienummer) uppe till vänster. Om serienumret skiljer sig från det du förväntade dig, använd detta nummer i appen. Om serienumret är 1 eller 0 måste enheten skickas till Aseko för service.
2. Se till att routern inte blockerar utgående data **till adressen \*.ddcol.net (pool.aseko.com) på port 47524**. Detta måste göras i routers administrationsgränssnitt. Se routers bruksanvisning.

(\* betyder åtta slumpmässiga alfanumeriska tecken)

3. Om inget av ovanstående alternativ löste kommunikationsproblemet, kontrollera LAN-inställningarna:
  - Ange enhetens IP-adress (som visas av Advanced IP Scanner) i webbläsaren.
  - Använd inloggningsuppgifterna: användarnamn: **admin**, lösenord: **admin**.
  - Kontrollera inställningarna enligt bilderna på nästa sida.
  - Om något värde inte stämmer, ändra det enligt bilden och klicka sedan på Spara och starta om modulen.

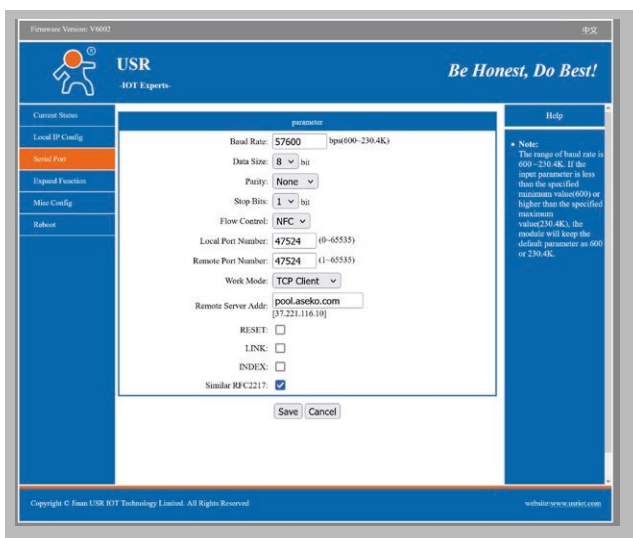
## Ytterligare steg

Om du har kontrollerat allt i detta dokument och data fortfarande inte skickas kan problemet ligga i ditt nätverk eller vara ett hårdvaruproblem.

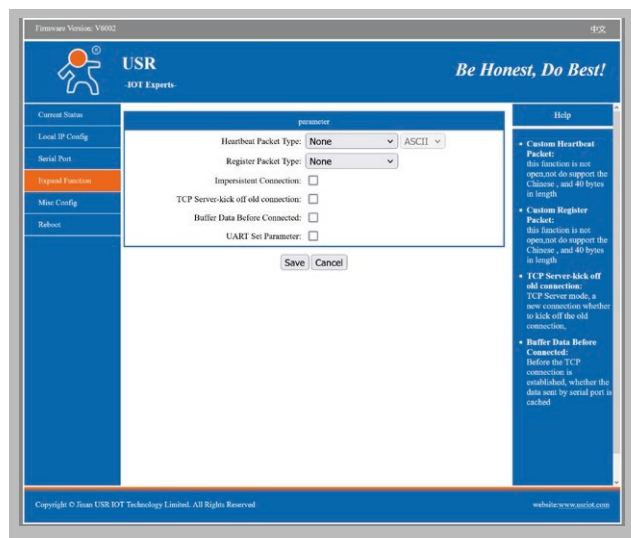
- **Nätverksproblem:** Kontakta din IT-tekniker för att utesluta eventuella nätverksproblem.
- **Hårdvaruproblem:** Enheten måste skickas till Aseko för service (service.asekopol.com).

Om du har en Lantronix LAN-konverterare, kontakta Aseko för en individuell lösning.

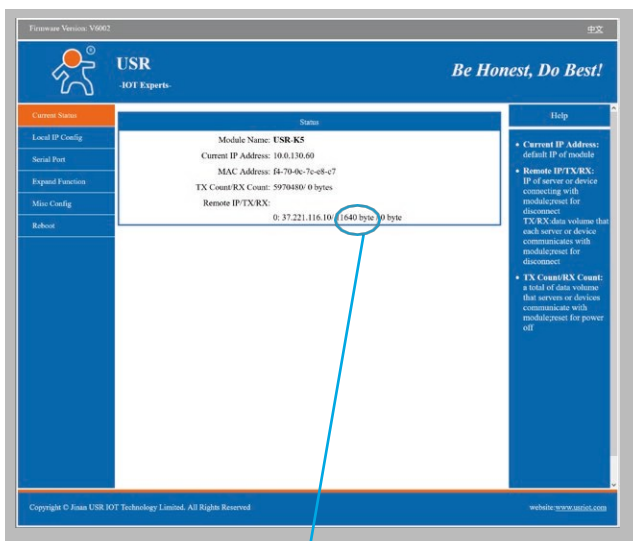
\* De visade skärmbilderna kan variera något – beroende på USB



Fliken Seriell port



Flik Expandera funktion



Aktuell status – skickar data

Om enheten skickar data till Internet ökar detta tal.

