

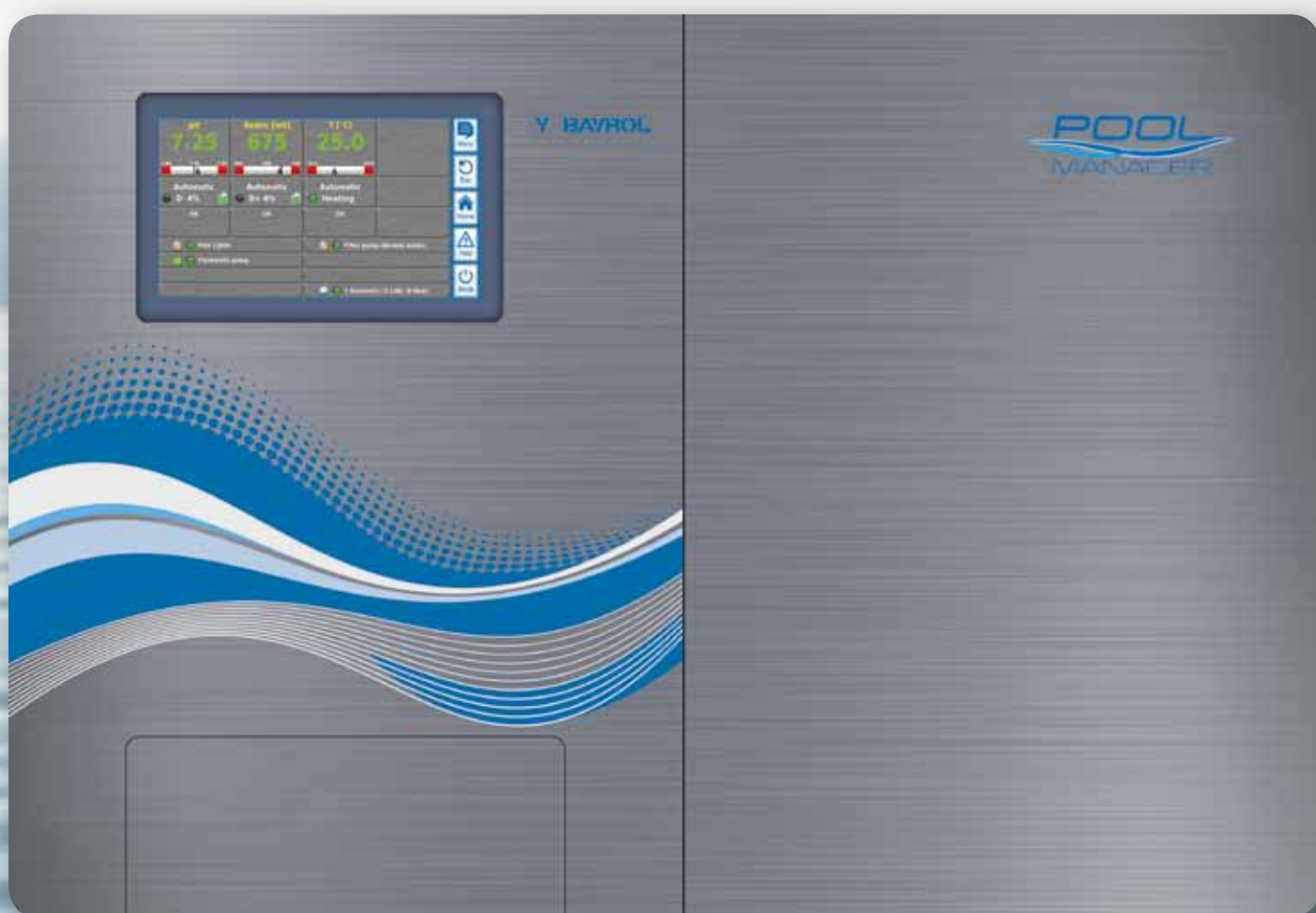


# **PoolManager® – PoolManager® PRO**

**Funktionalitet og flot design**

# Nyudviklet innovativ teknik i moderne design – Made in Germany

Nyd krystalklart vand hver eneste dag. Den seneste udgave af Poolmanager har gennemgået en lang udvikling fra udelukkende at være et system til automatisk vand-behandling til nu at være et komplet moderne pool-kontrolsystem. Takket være de meget strukturerede menuer er det nemt at betjene systemet via det store touch-display. Men det er ikke kun den indre teknik der imponerer, også det moderne design tiltrækker stor opmærksomhed.





# Din pool-Specialist

## + Pool-styresystem

PoolManager® udfører andre opgaver ud over vandplejen som f.eks. styring af cirkulationspumper, fontæner og varmesystemer. Med det alsidige koncept er det muligt at udvide systemet med mange funktioner til poolen.

## + Nem betjening

Menustrukturen for PoolManager® er overskuelig og gør betjeningen nem og intuitiv. Fem hotkeys understøtter den hurtige navigering. Alle informationer er nemme at læse på TFT-displayet med høj opløsning.

## + Fjernadgang til systemet

Via internetforbindelse kan den nye Poolmanager fjernbetjenes fuldt ud når som helst og hvor som helst fra din smartphone, tablet eller fra en pc, også via dit lokale netværk i hjemmet.

## + Denne grønne Poolmanager

Poolmanager bidrager til aktiv miljøbeskyttelse. F. eks. kan der spares strøm ved at benytte systemets mange smarte funktioner såsom nattedrift på pumper, automatisk aktivering af solvarmesystem samt ved benyttelse af en "power-down" funktion. Hovedparten af komponenter og emballage er fremstillet af genbrugsmaterialer.





### **+ Sikker vandbehandling**

PoolManager® udfører alle opgaver pålideligt og præcist. Ved afvigelser ud over grænseværdierne bliver alarmfunktionerne for PoolManager® aktiv. Alarmerne vises på displayet samtidigt med en akustisk alarm igangsættes. Ydermere kan systemet sættes op til at sende alarm beskeder til en e-mail adresse.

### **+ Direkte hjælp**

Ved behov er der altid en hjælpe-hotkey til rådighed. Ved tryk på denne hotkey-taste vises der straks en relateret hjælpetekst, uanset hvilket menupunkt du befinder dig i. Derved kan PoolManager® betjenes, selv om manualen ikke er inden for rækkevidde.

### **+ Nem systemopstart**

Dette menupunkt viser skridt for skridt, hvordan PoolManager® indstilles rigtigt efter monteringen. Du behøver kun at indtaste få parametre, hvorefter systemet selv klarer resten. Derefter er Poolmanager indstillet specielt til din pool lige fra opstart.

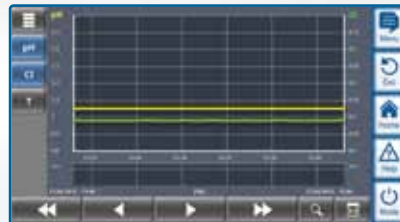
### **+ Din personlige PoolManager®**

Du kan indstille menuerne individuelt, anvende systemets forskellige ikoner og ydermere downloade dine egne billeder til brug som baggrund på displayet.

# PoolManager® PRO med professionel målemetode

Vil du behandle dit poolvand på samme måde, som man f.eks. behandler vandet i svømmehallen? Med PoolManager® PRO er det muligt. Ved behov doseres nøjagtigt den mængde klor, som poolen skal bruge for perfekt vandkvalitet. Ganske enkelt helt PROfessionelt.





## + Præcis måling

Mens PoolManager® måler Redoxpotentialet, anvender PoolManager® PRO det potentiostatiske måleprincip. PoolManager® PRO måler selektivt og præcist det faktiske klorindhold i poolvandet og viser klorværdien i mg/l.

## + Nem vedligeholdelse

PoolManager® PRO, er nem at vedligeholde, da sensoren til måling af fri klor er selvrensende og derfor har en lang levetid. Takket være denne højtudviklede teknologi kan du koncentrere dig om at have det sjovt i poolen.

## + Udstyr

Det øvrige udstyr til PoolManager® PRO er det samme som til PoolManager®.





## Så fleksibel som du selv er

Poolmanager tilbydes i tre forskellige versioner afhængigt af hvordan du ønsker vandbehandling af din pool. Behandling med klor, brom, eller den klor frie løsning, aktivt ilt, er de muligheder du har og hvis du på et tidspunkt ønsker at skifte be-handlingsform kan Poolmanager uden større besvær ændres.

### + PoolManager® klor

Til den klassiske desinfektion med flydende ChlorigLiquid\* -klor  
Måling og regulering af pH-værdi og klor (via Redox Potential)

### + PoolManager® ilt – klorfri vandpleje

Til den milde, men effektive desinfektion med BayroSoft®\* aktiv ilt.  
Måling og regulering af pH-værdien, dosering af ilt

### + PoolManager® brom

Til den alternative desinfektion med Aquabrome®\* bromtabletter  
Måling og regulering af pH-værdi og brom (via Redox Potential)

\* Sikker anvendelse af biocider. Læs altid mærkningen og produktbeskrivelserne inden brug.

# PoolManager® – tekniske data

Tekniske data	
Måleværdier/-områder	pH 0 – 10 (temperaturkompenseret) Redox 0 – 1.000 mV Frit klor 0,01 – 10 mg/l (kun PoolManager® PRO) Temperatur 0 – 75 °C
Måletolerancer	pH, Redox og Cl (kun PoolManager® PRO): maks. +/- 2 % af måleområdet slutværdi Temperatur: maks. +/- 0,5 °C
Måleindgange	pH og Redox via BNC, temperatur og klor (kun PoolManager® PRO) via klemmeterminal
Regulering	Ensidet regulering pH (tosidet regulering valgfri) Ensidet regulering ved Redox og klor (kun PoolManager® PRO)
Indgange / udgange	4 universelle udgange (ekstra udgange via ekstern boks) 4 universelle indgange
Overvågningsfunktioner	Overvågning af målevandets flow, pressure switch (valgfri), niveau i pH beholder og desinfektions-beholder
Udvidelser	3 porte til ekstra moduler
Signal strøm udgange	Indtil 8 x 0/4 – 20 mA (valgfrit)
Alarmrelæ	Maks. 4 A (230V~ eller potentialfrit)
Interfaces	LAN (RJ45), USB, RS-485 (valgfrit)
Kommunikation	Embedded web-server
Eltilslutning	100 – 240 V~, 50/60 Hz
Omgivelsestemperatur	0 °C – 50 °C
Beskyttelsesklasse for kontrolenheden	IP 65
Beskyttelsesklasse for pumpehus	IP 65
Mål	715 x 495 x 125 mm (BxHxD)



Welldana A/S, Randersvej 6, 6700 Esbjerg, Danmark  
+45 7527 2333, [www.welldana.com](http://www.welldana.com)